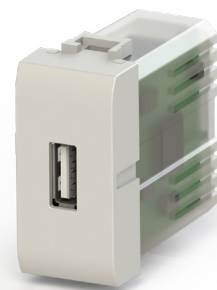


4b OX

USB 2.1



Leggere le istruzioni prima dell'installazione e/o utilizzo.

CODICI PRODOTTO: **4B.AM.USB, 4B.G10.USB, 4B.G12.USB, 4B.HC.USB, 4B.HD.USB, 4B.HS.USB, 4B.L.USB, 4B.N.USB, 4B.NT.USB, 4B.V14.USB**

Unità di alimentazione 5 V 2,1 A per dispositivi elettronici • 1 uscita USB frontale • alimentazione 100-230V ~ 50/60 Hz - 1 modulo •
Il dispositivo va utilizzato per ricaricare i telefoni cellulari e tutti gli apparecchi elettronici che offrono la possibilità di ricarica da una qualsiasi presa standard USB.

ATTENZIONE:

- ▶ Consultare il manuale istruzioni dell'apparecchio da ricaricare per accertarsi che possa essere utilizzato con l'alimentatore in oggetto.
- ▶ Alcuni tipi di iPod di vecchia generazione non sono adatti per essere utilizzati con l'alimentatore; la ricarica del dispositivo potrebbe quindi non avvenire correttamente.

CARATTERISTICHE:

- ▶ Alimentazione: 100-230 V ~ 50/60 Hz
- ▶ Consumo: 350 mA/100 V ~ and 150 mA/230 V ~
- ▶ Tensione di uscita: 5 V $\overline{\text{---}}$ (\pm 5%) SELV
- ▶ Carico max in uscita: 2.1 A
- ▶ Potenza in uscita: 10.5W
- ▶ Consumo a vuoto: 30 mW
- ▶ Grado di protezione: IP20
- ▶ Rendimento medio in modo attivo: 79%
- ▶ Rendimento a basso carico (10%): 74%
- ▶ Temperatura di funzionamento: 0° C~45° C (uso interno)
- ▶ Apparecchio di classe II
- ▶ Categoria di sovratensione (IEC 60364-4-44) CAT III
- ▶ Dispositivo di sezionamento con distanza fra i contatti di almeno 3mm



REGOLE D'INSTALLAZIONE:

L'installazione deve essere effettuata con l'osservanza delle disposizioni regolanti l'installazione del materiale elettrico in vigore nel paese dove i prodotti sono installati. L'apparecchio deve essere installato in scatole da incasso o da parete con supporti e placche compatibili con la serie civile indicata sull'etichetta, in luoghi non polverosi e protetto da urti accidentali. Il dispositivo deve essere installato lontano da fonti di calore. Installare un solo dispositivo per scatola da incasso.

IMPORTANTE:

- A monte dell'alimentatore deve essere installato un interruttore onnipolare di sezionamento facilmente accessibile con distanza fra i contatti di almeno 3mm.
- Installare il dispositivo ad una altezza inferiore a 2m.
- La lunghezza del cavo per il collegamento al dispositivo elettronico deve essere inferiore a 3m.
- L'alimentatore è protetto internamente contro i sovraccarichi.
- Spellatura cavo 7mm
- Per il cablaggio utilizzare cavi rispondenti alle norme IEC60332-1-2 e IEC 60332-2-2

CONFORMITÀ NORMATIVE:

Direttiva BT., Direttiva EMC., Direttiva RoHS., Direttiva ErP.
Norme EN 62368-1:2014/A11:2017
Regolamento (UE) 2019/1782



RAEE - Informazione agli utilizzatori

Il simbolo del cassonetto barrato riportato sull'apparecchiatura o sulla sua confezione indica che il prodotto alla fine della propria vita utile deve essere raccolto separatamente dagli altri rifiuti per permetterne un adeguato trattamento e riciclo. L'utente dovrà, pertanto, conferire l'apparecchiatura giunta a fine vita agli idonei centri comunali di raccolta differenziata dei rifiuti elettrotecnici ed elettronici. In alternativa alla gestione autonoma, è possibile consegnare gratuitamente l'apparecchiatura che si desidera smaltire al distributore, al momento dell'acquisto di una nuova apparecchiatura di tipo equivalente. Presso i distributori di prodotti elettronici da smaltire con dimensioni inferiori a 25 cm. L'adeguata raccolta differenziata per l'avvio successivo dell'apparecchiatura dismessa al riciclaggio, al trattamento e allo smaltimento ambientalmente compatibile contribuisce ad evitare possibili effetti negativi sull'ambiente e sulla salute e favorisce il reimpiego e/o riciclo dei materiali di cui è composta l'apparecchiatura. Lo smaltimento abusivo di apparecchiature, pile ed accumulatori da parte dell'utente comporta l'applicazione delle sanzioni di cui alla corrente normativa di legge.



4box. Quello che non c'era.

4 BOX s.r.l.

info@4box.it

VAT IT07624080961

T +39 02 65 560 373

sede legale e operativa:

Via Filippo Brunelleschi, 16

20146 Milano

4box.it

Cod. fisc. e iscrizione al reg. impr: 07624080961 - R.E.A. 1972154 - C.C.I.A.A. MI - Cap. Soc. € 20.000

4b OX

USB 2.1



Please read the instructions before installing and/or using.

PRODUCT CODES: **4B.AM.USB, 4B.G10.USB, 4B.G12.USB, 4B.HC.USB, 4B.HD.USB, 4B.HS.USB, 4B.L.USB, 4B.N.USB, 4B.NT.USB, 4B.V14.USB**

5 V 2,1 A power supply unit for electronic device • 1 front USB output • power 100-230V ~ 50/60 Hz - 1 module •

The device is used for charging mobile phones and electronic devices that offer the feature of charging via a standard USB port.

WARNING:

- ▶ Refer to the instructions manual of the device to charge in order to ascertain whether it can be used with the power supply question.
- ▶ Sometimes type of old generation I Pods are not suited to be used with the power supply; the device might therefore not be able to be charged correctly.

CHARACTERISTICS:

- ▶ Power supply: 100-230 V ~ 50/60 Hz
- ▶ Power Consumption: 300 mA a 100 V ~ and 150 mA a 230 V ~
- ▶ Output voltage: 5 V \pm 5% SELV
- ▶ Maximum load output: 2.1 A
- ▶ Output power: 10.5 W
- ▶ No load consumption: 30 mW
- ▶ Degree of protection: IP20
- ▶ Average efficiency in active mode: 79%
- ▶ Efficiency with low load (10%): 74%
- ▶ Operating temperature: 0°C~45°C (indoor use)
- ▶ Class device II
- ▶ Overvoltage category (IEC 60364-4-44) CAT III
- ▶ Device with a contact gap of at least 3mm



INSTALLATION RULES:

Installation should be carried out in compliance with the current regulations regarding the installation of electrical system in the country where the products are installed. The device must be installed in flush or surface mounting boxes with mounting frame and cover plates, in places that are not dusty, that are protected from accidental knocks and are far from sources of heat.

IMPORTANT:

- An easily accessible cut-off switch must be installed upstream from the power supply.
- Install the device at a height of no more than 2m.
- The length of the cable for connecting to the electronic device must be less than 3 m.
- The power supply is protected internally against overload.
- Cable stripping 7mm
- For wiring use cables that comply with standards IEC60332-1-2 and IEC 60332-2-2

CONFORMITY:

Direttiva BT., Direttiva EMC., Direttiva RoHS., Direttiva ErP.
EN 62368-1:2014/A11:2017
Regulation (UE) 2019/1782



ENGLISH WEEE

User information If the crossed-out bin symbol appears on the equipment or packaging, this means the product must not be included with other general waste at the end of its working life. The user must take the worn product to a sorted waste center, or return it to the retailer when purchasing a new one. Products for disposal can be consigned free of charge (without any new purchase obligation) to retailers with a sales area of at least 400 m², if they measure less than 25 cm. An efficient sorted waste collection for the environmentally friendly disposal of the used device, or its subsequent recycling, helps avoid the potential negative effects on the environment and people's health, and encourages the re-use and/or recycling of the construction materials.



4box. Quello che non c'era.

4 BOX s.r.l.

info@4box.it

VAT IT07624080961

T +39 02 65 560 373

sede legale e operativa:

Via Filippo Brunelleschi, 16

20146 Milano

4box.it

Cod. fisc. e iscrizione al reg. impr: 07624080961 - R.E.A. 1972154 - C.C.I.A.A. MI - Cap. Soc. € 20.000