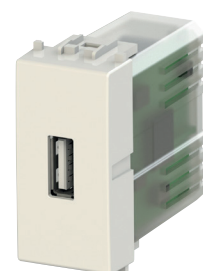


Prese di corrente

CARATTERISTICHE TECNICHE



Alimentatore USB 5V-1,2A

Campo d'applicazione

Alimentazione di smartphone, tablet e fotocamere.

Conformità

- Alimentatore USB: Test report emessi da IMQ in accordo alla norma EN60950-1:2006 + A11:2009 + A1:2010 + A12:2010 + A2:2013
Direttiva EMC Direttiva BT.

Compatibilità innesto

Vimar® Plana™

Principali caratteristiche degli alimentatori USB

Alimentatore USB

- Tensione in entrata: 100-230 V ~ 50-60 Hz
- Tensione in uscita: 5 V --- 1,2 A
- Categoria di sovratensione (EN 62109): Classe III
- Dispositivo di sezionamento con distanza fra i contatti di almeno 3mm

Prese di corrente - CODICI E INGOMBRI



cod. 4B.V14.USB.12
bianco

